



簡易系統操作 #1

# 圖解線上聲明

數位櫃臺



內政部 地政司 廣告

# ✧ Step 1: 準備工作



開始線上聲明登錄前，要先處理和備妥的事項。

## 1 下載元件及安裝



也要安裝HiCOS卡片  
管理工具喔！

(請至內政部憑證管理中心下載  
<https://moica.nat.gov.tw/index.html>)

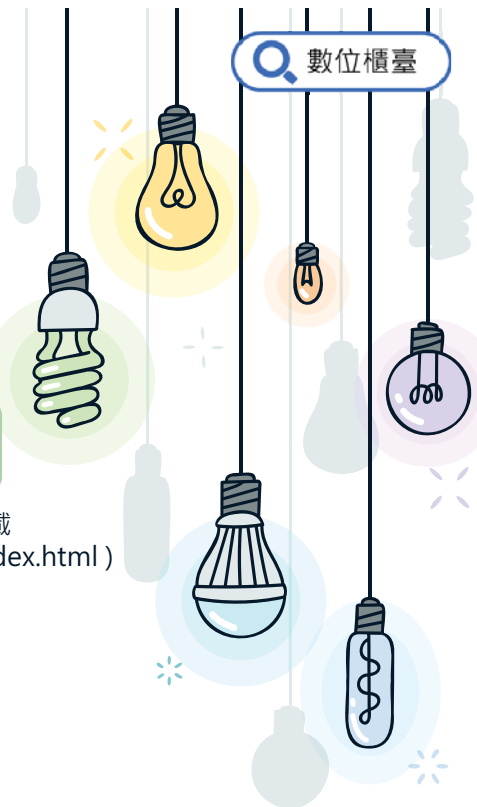
## 2 備妥讀卡機+憑證



讀卡機



自然人/工商  
憑證



數位櫃臺

# Step 2: 登錄聲明 (1/4)

跟著以下步驟開始登錄，GO！



## 1 登入系統

## 2 閱讀注意事項

## 3 自己填或讀舊檔



## Step 2: 登錄聲明 (2/4)



跟著以下步驟開始登錄，GO！

### 4 輸入「人」的資料

線上聲明登錄作業

1 ✓同意書    2 ✓讀取檔案    3 聲明人資料    4 土地/建物資料    5 聲明事項    6 登錄表

聲明人基本資料

\*聲明人(公司法人)：  \*統一編號：

聯絡電話：  電子郵件信箱：   
(例:02-12345678、(02)12345678、0900123456) (請填有效的電子郵件信箱，以利系統寄送相關通知)

登記義務人基本資料

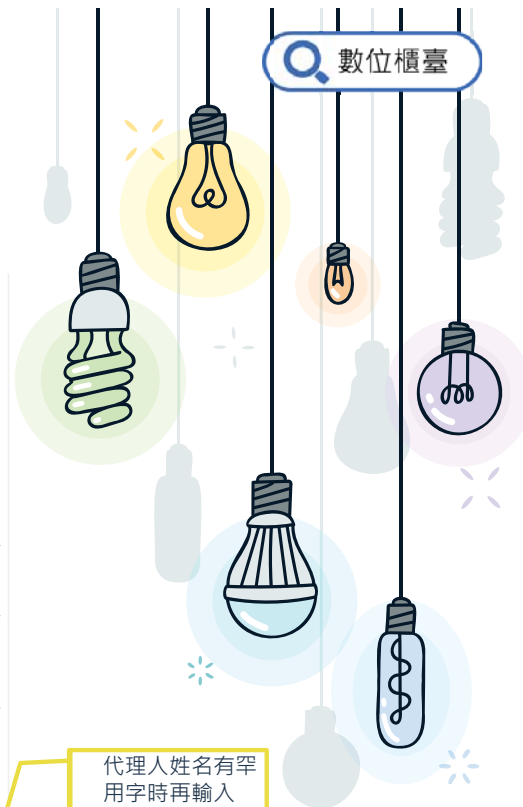
\*義務人(公司法人)：  \*統一編號：

登記義務人如與聲明人不同，請依實填明資料，適用於辦理分割繼承或涉及法定代理人、監護、海外授權書、特別代理人等情形

代理人資料

\*代理人：  地政士開業執照字號(  )  字第  號  
或律師證書字號：

自動帶    需輸入    可修改    需輸入



代理人姓名有罕用字時再輸入

# Step 2: 登錄聲明 (3/4)



跟著以下步驟開始登錄，GO！



## 5 輸入「物」的資料

選縣市

勾選匯入

需輸入

聲明人 = 登記義務人

線上聲明登錄作業

1 同意書 2 權利範圍 3 聲明人資料 4 土地建物資料 5 聲明事項 6 登錄

土地建物資料

縣市 鄉鎮市區 段小段 地種別 地/建號 權利範圍 全部刪除

縣市: 請選擇 鄉鎮市區: 請選擇 段小段: 大正段  
地種別: 請選擇 地/建號: 權利範圍: 請選擇

自動輸入地/建號 手動新增 儲存

上一頁 匯出 儲存檔案 下一頁

輸入地籍資料

縣市	鄉鎮市區	段小段	地/建號	面積	權利範圍
<input type="checkbox"/>	八德區	大正段	地號:22830000	16136.29	全部1/1
<input type="checkbox"/>	八德區	大正段	地號:22830002	1794	全部1/1
<input type="checkbox"/>	八德區	大正段	地號:25430000	631.62	全部1/1
<input type="checkbox"/>	八德區	大正段	地號:25440000	1684.18	全部1/1
<input type="checkbox"/>	八德區	大正段	地號:25450000	265.94	全部1/1
<input type="checkbox"/>	八德區	大正段	地號:25460000	366.60	全部1/1
<input type="checkbox"/>	八德區	大正段	地號:25490000	1391.67	全部1/1
<input type="checkbox"/>	八德區	大正段	地號:25500000	4130.42	全部1/1
<input type="checkbox"/>	八德區	大正段	地號:25510000	2628.46	全部1/1

上一頁 匯出 儲存檔案 下一頁

聲明人 ≠ 登記義務人

線上聲明登錄作業

1 同意書 2 權利範圍 3 聲明人資料 4 土地建物資料 5 聲明事項 6 登錄

土地建物資料

縣市 鄉鎮市區 段小段 地種別 地/建號 權利範圍 全部刪除

縣市: 請選擇 鄉鎮市區: 請選擇 段小段: 請選擇  
地種別: 請選擇 地/建號: 權利範圍: 請選擇

自動輸入地/建號 手動新增 修改後確認

上一頁 匯出 儲存檔案 下一頁

土地建物資料

縣市 鄉鎮市區 段小段 地種別 地/建號 權利範圍 全部刪除

桃園市 八德區 大正段 土地 0001000 全部1/1 選取 刪除

縣市: 桃園市 鄉鎮市區: 八德區 地種別: 土地 地/建號: 0001000 段小段: 大正段  
權利範圍: 全部 1/1

手動新增 儲存

上一頁 匯出 儲存檔案 下一頁

# Step 2: 登錄聲明 (4/4)



跟著以下步驟開始登錄，GO！

## 6 輸入「事」「時」的資料

需勾選

聲明事項

聲明人確為辦理下列申請無誤 (可複選)：

- 買賣登記  贈與登記  夫妻贈與登記  分割繼承登記  共有物分割登記  交換登記  信託  塗銷信託登記
- 抵押權之設定  地上權之設定  農育權之設定  不動產役權之設定
- 抵押權之內容變更  地上權之內容變更  農育權之內容變更  不動產役權之內容變更
- 抵押權之讓與登記  地上權之讓與登記  農育權之讓與登記  不動產役權之讓與登記
- 抵押權之塗銷登記  地上權之塗銷登記  農育權之塗銷登記  不動產役權之塗銷登記
- 預告登記  塗銷預告登記  書狀補給登記

需輸入

其他 (請自行填明)

取得權利之人為 **王小明**，且知悉本聲明將用於上揭勾選之地政申請案件，並委託 測試自然人2代理申請土地登記，特此聲明。

可修改

線上聲明起迄日期：109/10/12 至 1110/01/12 (迄日可指定，但不得逾3個月)。

上一步 重填 儲存檔案 下一步

## 7 簽章送出，通知代理人

線上聲明登錄作業

聲明簽章 下載PDF 回上頁

土地登記「線上聲明」

線上聲明登錄表			
線上聲明序號	2E2FC57F5E6872C	統一編號	A123456788
聲明人姓名	測試自然人1	電子郵件信箱	user@mail.secureinside.com
登記義務人姓名	測試自然人1	統一編號	A123456788
縣市：桃園市 鄉鎮市區：八德區 段小段：大庄段			
地號：2283-2283 權利範圍：全部 1/1			
縣市：桃園市 鄉鎮市區：八德區 段小段：大庄段			

請輸入憑證 PinCode \*\*\*\*\* 完成登錄 回上頁

土地登記「線上聲明」

線上聲明登錄表			
線上聲明序號	2E2FC57F5E6872C	統一編號	A123456788
聲明人姓名	測試自然人1	電子郵件信箱	user@mail.secureinside.com
登記義務人姓名	測試自然人1	統一編號	A123456788
縣市：桃園市 鄉鎮市區：八德區 段小段：大庄段			
地號：2283-2283 權利範圍：全部 1/1			
縣市：桃園市 鄉鎮市區：八德區 段小段：大庄段			
地號：2283-2283 權利範圍：全部 1/1			

聲明序號要自行通知代理人喔！

# Step 3: 驗證聲明(1/3)



跟著以下步驟開始驗證，GO！



## 1 查詢聲明內容

中華民國 內政部 地政司 數位櫃臺  
Dept. of Land Administration, M. O. I.

登出時間：20 分鐘 字級：小 中 大 測試自然人2 訪客人次：33767  
首頁 系統登出 下載專區 使用手冊 相關連結

### 線上聲明查詢

身分別： 聲明人 代理人： 地政士  律師  
線上聲明序號：

查詢

聲明日期	線上聲明序號	聲明進度	受理機關	資料管轄機關 收件年字號 案件辦理情形	處理	退回原因	取消原因
109/10/12 16:34:02	2E2FC57F5E6872C	待代理人驗證		八德地政事務所	<a href="#">登錄表預覽</a>		

### 線上聲明查詢

身分別： 聲明人 代理人： 地政士  律師  
線上聲明序號：

查詢

聲明日期	線上聲明序號	聲明進度	受理機關	資料管轄機關 收件年字號 案件辦理情形	處理	退回原因	取消原因
------	--------	------	------	---------------------------	----	------	------

數位櫃臺

# Step 3: 驗證聲明 (2/3)



跟著以下步驟開始驗證，GO！

2 驗證或退回聲明

應先依相關法規核對當事人身分喔！

聲明內容正確

線上聲明登錄表預覽

點驗證

土地登記「線上聲明」

線上聲明登錄表			
線上聲明序號	0E2FC37F5E6872C	統一編號	A123456798
聲明人姓名	測試自然人1	電子郵件信箱	user@mail.secureinside.com
登記義務人姓名	測試自然人1	統一編號	A123456798
縣市	桃園市	鄉鎮市區	八德區
地號	2283-2283	權利範圍	全部 1/1
縣市	桃園市	鄉鎮市區	八德區
地號	2283-2283	權利範圍	全部 1/1
不動產標的	縣市：桃園市	鄉鎮市區：八德區	段小段：大丘段

線上聲明登錄表預覽

輸入email (才會收到通知)

代理人電子郵件：(secureinside.com) 請輸入驗證 PinCode: \*\*\*\*\*

土地登記「線上聲明」

線上聲明登錄表			
線上聲明序號	0E2FC37F5E6872C	統一編號	A123456798
聲明人姓名	測試自然人1	電子郵件信箱	user@mail.secureinside.com
登記義務人姓名	測試自然人1	統一編號	A123456798
縣市	桃園市	鄉鎮市區	八德區
地號	2283-2283	權利範圍	全部 1/1
縣市	桃園市	鄉鎮市區	八德區
地號	2283-2283	權利範圍	全部 1/1
不動產標的	縣市：桃園市	鄉鎮市區：八德區	段小段：雙田段
地號	00095-000	權利範圍	全部 1/1

聲明內容有誤

線上聲明登錄表預覽

點退回

土地登記「線上聲明」

線上聲明登錄表			
線上聲明序號	107A707A15A2637	統一編號	A123456798
聲明人姓名	測試自然人1	電子郵件信箱	user@mail.secureinside.com
登記義務人姓名	測試自然人1	統一編號	A123456798
縣市	桃園市	鄉鎮市區	八德區
地號	2283-2283	權利範圍	全部 1/1
縣市	桃園市	鄉鎮市區	八德區
地號	2283-2283	權利範圍	全部 1/1
不動產標的	縣市：桃園市	鄉鎮市區：八德區	段小段：大丘段

聲明退回

申請日期：2020/8/28 下午 03:49:10

線上聲明序號：107A707A15A2637

申請進度：待代理人驗證

聲明退回原因：聲明事項有誤

需輸入

聲明退回聲明人，修正後重新驗證！



# Step 3: 驗證聲明 (3/3)

跟著以下步驟開始驗證，GO！



3 登記案件填聲明序號或附登錄表



登記案件送件填明/檢附，以利勾稽！

數位櫃臺

紙本送件

紙本送件

備註：(9) 線上聲明序號：XXXXXXXXXXXXXXXXXX

登記申請書

網路申請

網路申請

線上聲明序號  
XXXXXXXXXXXXXXXXXX

聲明登錄表

土地登記「線上聲明」  
線上聲明登錄表

聲明人姓名：○○○ 統一編號：XXXXXXXXXXXX  
電子郵件信箱：000@gmail.com  
登記義務人姓名：○○○ 統一編號：XXXXXXXXXXXX  
不動產標的：縣市：○○○ 鄉鎮市區：○○○ 地段小段：○○○  
地/建號：XXXXXXXXXX 權利範圍：X/100%  
聲明事項：買賣登記  
聲明日期自起：XXXXXXXXXX 至：XXXXXXXXXX  
代理人：○○○ 代理人姓名：○○○ 代理人統一編號：XXXXXXXXXXXX  
代理人電子郵件信箱：000@gmail.com  
代理人日期自起：XXXXXXXXXX 至：XXXXXXXXXX



*Thank you for your time  
Please give it a try!*

數位櫃臺



內政部 地政司